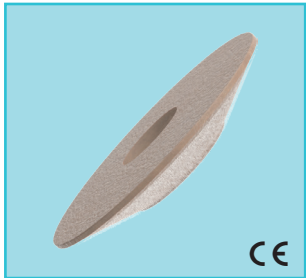
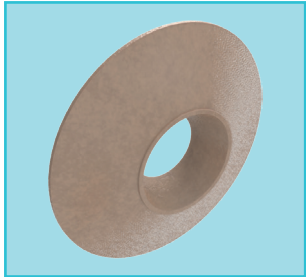
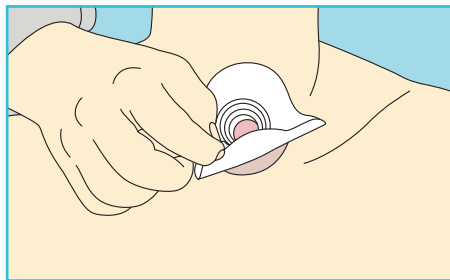
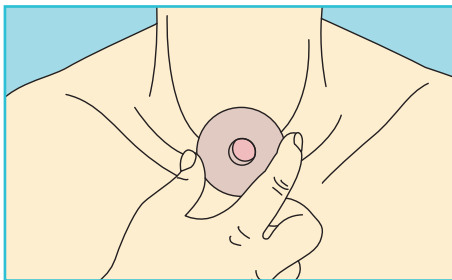


# LARYVOX® PAD



- ▶ LARYVOX® PAD ist eine selbstklebende Dichtplatte aus weichem, hautfarbenen, medizinischen Silikon
- ▶ Dient der Angleichung des Hautniveaus eines unregelmäßigen, tiefliegenden Tracheostomas und schafft so eine ebene Auflagefläche zur einfachen Fixierung einer Basisplatte
- ▶ Durch den konisch verlaufenden Luftkanal wird bei der Ausatmung der Luftfluss durch das HME zentriert und der Druck auf die Basisplatte minimiert (besonders geeignet für Träger von Hands-Free Sprechventilen)
- ▶ Die Haut um das Tracheostoma wird weniger gereizt und durch die erbrachte Abdichtung ist die Stimmgebung leichter
- ▶ Nach ärztlicher Rücksprache kann das LARYVOX® PAD ebenfalls zur Abdichtung zwischen Tracheostoma und Trachealkanüle dienen
- ▶ Durch die Materialeigenschaften und die ergonomische Form passt sich LARYVOX® PAD an die Haut um das Tracheostoma wie auch an das Schild der verwendeten Trachealkanüle an
- ▶ Die plankonvexe Form des LARYVOX® PAD sorgt für eine hohe Qualität der Abdichtung und bewirkt gleichzeitig eine Polsterung zwischen Trachealkanüle und Tracheostoma
- ▶ Neben dem reduzierten Austritt von Sekret kann hierdurch auch eine Minimierung des seitlichen Vorbeiströmens der Atemluft erreicht werden und gleichzeitig eine Stabilisierung der Trachealkanüle im Tracheostoma erfolgen
- ▶ Dadurch ist LARYVOX® PAD sowohl für beatmete Patienten geeignet als auch zur Verbesserung der Phonation, z.B. bei Trägern eines Shuntventils
- ▶ In Verbindung mit einer Basisplatte können HME Filter mit 22 mm-Konnektor eingesetzt werden (z.B. LARYVOX® EXTRA HME)



## Bestellhinweis:

LARYVOX® PAD

Packung mit 2 Stück

REF 48700